

■ **氨基葡萄糖硫酸钾盐**

Glucosamine Potassium Sulphate

氨基葡萄糖是由天然的甲壳质提取的，是一种海洋生物制剂，是硫酸软骨素的主要成分它。本品为白色结晶性粉末，易溶于水，难溶于乙醇、丙醇等有机溶剂，它还可以用于化妆品、饲料添加剂和食品添加剂。

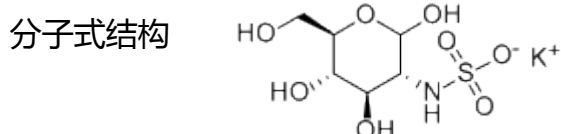
成分

产品名称 氨基葡萄糖硫酸钾盐 Glucosamine Potassium Sulphate

CAS 31284-96-5

分子式 C₆H₁₂NKO₈S

分子量 297.32



规格指标及物理特性

规格	单位	标准
外观		白色结晶性粉末
含量	%	≥98.5%–102.0%
干燥失重	%	≤0.5%
蛋白质	%	≤6.0%



重金属		≤10PPM
PH		3.5-5.0
比旋光度		+47.0°- +53.0°
氯化物	%	11.8-12.8%
硫酸盐	%	15.5-16.5%
炽灼残渣	%	26.5-31.0%
总 砷		≤0.5PPM
铁		≤5PPM
细菌总数		≤500cfu/g
霉菌&酵母菌		≤100cfu/g
沙门氏菌		不得检出
大肠杆菌		不得检出
金黄色葡萄球菌		不得检出

包装

25KG 纸板桶

搬运及储存

在搬运或使用该产品之前请查阅安全数据表。

阴凉干燥，密闭保存，保质期为二年。



声明

*以下信息替代了买方文件。关于适销性或适用于特定用途，不存在任何明示或暗示担保。我们所提供的使用建议，不得被视为侵犯任何专利权的原因。对于因疏忽或违反条款、严格赔偿责任、民事侵权行为或与产品有关合同而产生的附带、结果性或间接损失，万源山概不负责。买方唯一能要求赔偿的是买方的买价。数据和结果以受监控的研究或实验室研究为依据，买方应根据预定使用条件进行检测，确认这些数据和结果的准确性。并未针对以下应用进行检测，因此不建议将产品用于：直接服用。