

■氨基葡萄糖硫酸钠盐

Glucosamine Sodium Sulphate

氨基葡萄糖是由天然的甲壳质提取的，是一种海洋生物制剂，是硫酸软骨素的主要成分。本品为白色结晶性粉末，易溶于水，难溶于乙醇、丙醇等有机溶剂，它还可以用于化妆品、饲料添加剂和食品添加剂。

成分

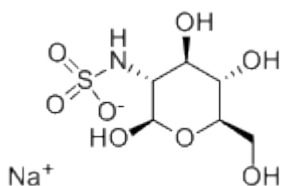
产品名称 氨基葡萄糖硫酸钠盐 Glucosamine Sodium Sulphate

CAS 38899-05-7

分子式 C₆H₁₂NNaO₈S

分子量 281.22

分子式结构



规格指标及物理特性

规格	单位	标准
性状		白色结晶状粉末
含量	%	98.0%---102.0%
干燥失重	%	≤1.0%
砷		≤3PPM



重金属		≤10PPM
PH 值		3.0--5.0
旋光度		+50.0°--- +55.0°
目数		60-80 Mesh
硫酸盐	%	16.3%-17.3%
灼烧残渣	%	22.5% --26.0 %
钾含量		符合要求
杂质		符合要求
细菌总数		1000cfu/gm Max
霉菌和酵母菌		100cfu/gm Max
沙门氏菌		不得检出
大肠杆菌		不得检出

包装

25KG 纸板桶

搬运及储存

在搬运或使用该产品之前请查阅安全数据表。

阴凉干燥，密闭保存，保质期为二年。

声明



*以下信息替代了买方文件。关于适销性或适用于特定用途，不存在任何明示或暗示担保。我们所提供的使用建议，不得被视为侵犯任何专利权的原因。对于因疏忽或违反条款、严格赔偿责任、民事侵权行为或与产品有关合同而产生的附带、结果性或间接损失，万源山概不负责。买方唯一能要求赔偿的是买方的买价。数据和结果以受监控的研究或实验室研究为依据，买方应根据预定使用条件进行检测，确认这些数据和结果的准确性。并未针对以下应用进行检测，因此不建议将产品用于：直接服用。