

■阿斯巴甜

Aspartame

阿斯巴甜是高强度甜味剂,化学名称为L-天冬氨酰-L-苯丙氨酸甲酯。阿斯巴甜是一种由两种氨基酸:L-天(门)冬氨酸和L-苯丙氨酸组成的二肽。这些成分常见于日常食品中,经人体新陈代谢。阿斯巴甜口感甘甜,甜度约为蔗糖的200-300倍。阿斯巴甜经全球130多个国家和地区批准使用。在4000多种不同食品和饮料中均可发现阿斯巴甜。

化学成分

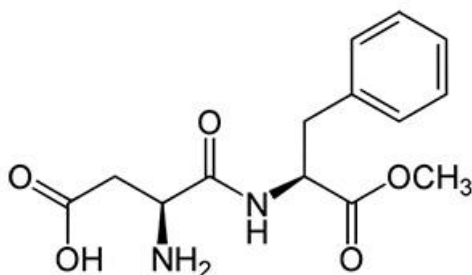
化学名称 N-L- α -天冬氨酰-L-苯丙氨酸1 - 甲基酯

CAS 22839-47-0

分子式 C₁₄H₁₈N₂O₅

分子量 294.31

分子式结构



规格指标及物理特性

规格	单位	标准
外观		白色结晶或结晶性粉末
含量(以干基计)	%	98.0% ~ 102.0%
干燥失重(105°C 4小时)	%	≤ 4.5%

炽灼残渣 (硫酸盐)	%	≤ 0.2%
pH值		4.5 ~ 6.0
比旋光度[α]		+14.5° ~ +16.5°
砷		≤ 3mg/kg
重金属 (以Pb计)		≤ 10mg/kg
透光率		≥ 0.95

应用

- ▶ 果汁
- ▶ 乳酸饮品
- ▶ 热可可饮品
- ▶ 碳酸软饮料
- ▶ 蜜饯
- ▶ 餐桌食品
- ▶ 酸奶
- ▶ 固体软饮料



包装

25KG/桶

搬运及储存

在搬运或使用该产品之前请查阅安全数据表。



阴凉干燥，密闭保存，保质期为二年。

声明

*以下信息替代了买方文件。关于适销性或适用于特定用途，不存在任何明示或暗示担保。我们所提供的使用建议，不得被视为侵犯任何专利权的原因。对于因疏忽或违反条款、严格赔偿责任、民事侵权行为或与产品有关合同而产生的附带、结果性或间接损失，万源山概不负责。买方唯一能要求赔偿的是买方的买价。数据和结果以受监控的研究或实验室研究为依据，买方应根据预定使用条件进行检测，确认这些数据和结果的准确性。并未针对以下应用进行检测，因此不建议将产品用于：长期接触粘膜、破损的皮肤或血液；或植入人体。