

■硫酸软骨素钠（鸡）

Chondroitin Sulphate Chicken

硫酸软骨素是从鸡软骨中提取制备的酸性粘多糖，主要是硫酸软骨素 A、C。硫酸软骨素广泛存在于动物的软骨组织中，在骨髓、韧带、皮肤、角膜等组织中也有。在软骨中，硫酸软骨素与蛋白质结合成蛋白多糖，并与胶原蛋白结合在一起。硫酸软骨素钠为白色或类白色的粉末，有引湿性，水中易溶，丙酮和 96%乙醇中几乎不溶。

成分

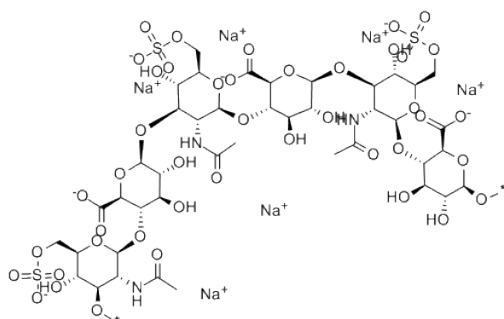
产品名称 硫酸软骨素钠（鸡） Chondroitin Sulfate Chicken

CAS 9007-28-7, 39455-18-0

分子式 $(C_{14}H_{19}NO_{14}SNa_2)_n$

分子量

分子式结构



规格指标及物理特性

规格	单位	标准
外观		白色和乳白色粉末
鉴定		红外光谱
		钠反应



含量	%	≥90%、95%、98%
干燥失重	%	≤10%
蛋白质	%	≤6.0%
重金属	%	≤20PPM
PH		5.5-7.5
比旋度		-20° - -30°
氯化物	%	≤0.5%
硫酸盐	%	≤0.24%
残渣	%	20%-30%
澄清度 (5%水溶液)		<0.35@420nm
有机挥发性杂质		符合要求
细菌总数		≤1000Cfu/g
霉菌&酵母菌		≤100Cfu/g
沙门氏菌		不得检出
大肠杆菌		不得检出
金黄色葡萄球菌		不得检出

包装

25KG 纸板桶

搬运及储存

在搬运或使用该产品之前请查阅安全数据表。

阴凉干燥，密闭保存，保质期为三年。

声明

*以下信息替代了买方文件。关于适销性或适用于特定用途，不存在任何明示或暗示担保。我们所提供的使用建议，不得被视为侵犯任何专利权的原因。对于因疏忽或违反条款、严格赔偿责任、民事侵权行为或与产品有关合同而产生的附带、结果性或间接损失，万源山概不负责。买方唯一能要求赔偿的是买方的买价。数据和结果以受监控的研究或实验室研究为依据，买方应根据预定使用条件进行检测，确认这些数据和结果的准确性。并未针对以下应用进行检测，因此不建议将产品用于：直接服用。