

■硫酸软骨素钠（牛）

Chondroitin Sulphate Bovine

硫酸软骨素是从牛软骨中提取制备的酸性粘多糖，主要是硫酸软骨素 A、C。硫酸软骨素广泛存在于动物的软骨组织中，在骨髓、韧带、皮肤、角膜等组织中也有。在软骨中，硫酸软骨素与蛋白质结合成蛋白多糖，并与胶原蛋白结合在一起。

硫酸软骨素钠为白色或类白色的粉末，有引湿性，水中易溶，丙酮和 96%乙醇中几乎不溶。

成分

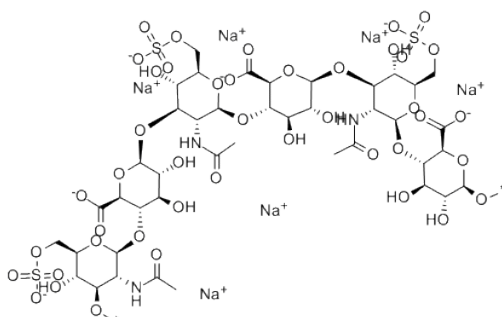
产品名称 硫酸软骨素钠（牛） Chondroitin Sulfate Sodium(Bovine)

CAS 9007-28-7, 39455-18-0

分子式 $(C_{14}H_{19}NO_{14}SNa_2)_n$

分子量

分子式结构



规格指标及物理特性

| 规格 | 单位 | 标准 |
|----|----|-------------|
| 外观 | | 白色和乳白色粉末 |
| 鉴定 | | 红外光谱 钠反应 |



| | | |
|-------------|---|--------------|
| 含量 | % | ≥90%、95%、98% |
| 干燥失重 | % | ≤10% |
| 蛋白质 | % | ≤6.0% |
| 重金属 | | ≤20PPM |
| PH | | 5.5-7.5 |
| 比旋度 | | -20° - -30° |
| 氯化物 | % | ≤0.5% |
| 硫酸盐 | % | ≤0.24% |
| 残渣 | % | 20%-30% |
| 澄清度 (5%水溶液) | | <0.35@420nm |
| 有机挥发性杂质 | | 符合要求 |
| 细菌总数 | | ≤1000Cfu/g |
| 霉菌&酵母菌 | | ≤100Cfu/g |
| 沙门氏菌 | | 不得检出 |
| 大肠杆菌 | | 不得检出 |
| 金黄色葡萄球菌 | | 不得检出 |

包装

25KG 纸板桶

搬运及储存



在搬运或使用该产品之前请查阅安全数据表。

阴凉干燥，密闭保存，保质期为三年。

声明

*以下信息替代了买方文件。关于适销性或适用于特定用途，不存在任何明示或暗示担保。我们所提供的使用建议，不得被视为侵犯任何专利权的原因。对于因疏忽或违反条款、严格赔偿责任、民事侵权行为或与产品有关合同而产生的附带、结果性或间接损失，万源山概不负责。买方唯一能要求赔偿的是买方的买价。数据和结果以受监控的研究或实验室研究为依据，买方应根据预定使用条件进行检测，确认这些数据和结果的准确性。并未针对以下应用进行检测，因此不建议将产品用于：直接服用。