

■L-蛋氨酸

L-Methionine

用途：用于生化研究和营养增补剂。

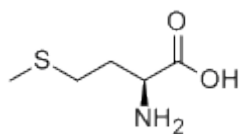
1.蛋氨酸主要用作饲料营养强化剂。是动物生长所必需氨基酸之一，是蛋白质生物合成的氨基酸，动物体内甲基的主要供体，蛋氨酸属含硫氨基酸，为猪的第二必需限制性氨基酸。如果饲料中适当添加赖氨酸和蛋氨酸，能有效地提高饲料蛋白的利用率，故赖氨酸和蛋氨酸被称为蛋白质饲料的强化剂。天然存在的蛋氨酸有 D 型和 L 型两种，其生物利用率完全相同。人工合成的蛋氨酸是 D 型和 L 型混合的 DL 型化合物，生物学效价与单一 D 型或 L 型蛋氨酸完全相同。DL 型蛋氨酸添加剂外观为白色至淡黄色结晶或结晶粉末，不溶于水，略带甜味。在猪配合饲料中蛋氨酸的添加量一般为 0.05% ~ 0.1%。

2.蛋氨酸用作营养增补剂，l-型与 dl-型效果相同(因 l-型系由 dl-型转变而来);饲料添加剂;因本品与胱氨酸均属含硫氨基酸，在动物蛋白中大量存在，而在植物蛋白中，如燕麦、黑麦、大米、玉米、小麦、花生、大豆、土豆、菠菜等植物性食品中属于限制氨基酸，含量较少，所以可以加入到上述食物中改善氨基酸的平衡。过去认为含硫氨基酸只适用于非反刍动物，但现在经实验证明，对反刍动物也适用，更适用于鸡、猪饲料，也用作发酵时的培养液。

成分

产品名称	L-蛋氨酸 L-Methionine
CAS	63-68-3
分子式	C5H11NO2S
分子量	149.21

分子式结构



规格指标及物理特性

规格	单位	标准
外观		白色结晶或结晶性粉末,有特征性气味
含量	%	≥98%–101.5%
比旋光度		+21.0°– +25.0°
PH		5.6–6.1
澄清度与颜色		澄清、无色
氯化物	%	≤0.04%
总砷	%	≤0.0001%
铅	%	≤0.001%
干燥失重	%	≤0.2%
灼烧残渣	%	≤0.10%
需氧菌		≤1000cfu/g
霉菌和酵母菌		≤100cfu/g
大肠埃希菌		不得检出

包装

25KG 纸板桶

搬运及储存

在搬运或使用该产品之前请查阅安全数据表。

阴凉干燥，密闭保存，保质期为二年。

声明

*以下信息替代了买方文件。关于适销性或适用于特定用途，不存在任何明示或暗示担保。我们所提供的使用建议，不得被视为侵犯任何专利权的原因。对于因疏忽或违反条款、严格赔偿责任、民事侵权行为或与产品有关合同而产生的附带、结果性或间接损失，万源山概不负责。买方唯一能要求赔偿的是买方的买价。数据和结果以受监控的研究或实验室研究为依据，买方应根据预定使用条件进行检测，确认这些数据和结果的准确性。并未针对以下应用进行检测，因此不建议将产品用于：直接服用。